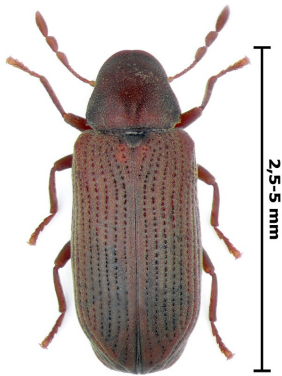




Actieve aantasting



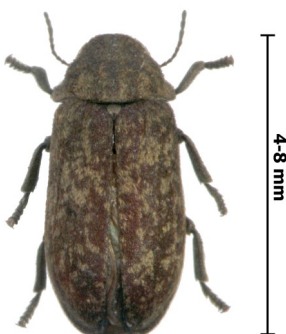
Boormeel van de kleine houtworm



De kleine houtworm



Boormeel van de grote houtworm



De grote houtworm

Het uitvliegseizoen van houtborende insecten, zoals de kleine houtworm (*Anobium punctatum*) en de grote houtworm (*Xestobium rufovillosum*), start in het voorjaar. De grote houtworm is vooral actief in de lente, vanaf maart tot juni. De kleine houtworm komt voornamelijk in iets warmere maanden, van juni tot augustus, in actie.

Omdat uw object een verhoogd risico heeft op actieve aantasting is het nodig om tijdens deze periode extra aandacht te besteden aan 'het in de gaten houden' van de activiteit door houtborende insecten.

WAT DOEN?

Zoek in deze periode naar verse uitvliegopeningen. Deze zijn meestal licht van kleur en hebben scherpe randjes. De combinatie van verse hoopjes boormeel (fijn beige poeder) en insecten kan wijzen op actieve aantasting. Om dit goed te kunnen waarnemen, wordt het interieur best vóór de start van het uitvliegseizoen grondig gereinigd. Het boormeel dat u nadien vindt, is vermoedelijk vers boormeel. In sommige gevallen kan het ook oud boormeel zijn dat door trillingen, kloppen en stoten uit de gaten is gevallen. Leg zwart papier onderin meubels of onder verdachte voorwerpen zodat de detectie makkelijker verloopt. Betrek het schoonmaakpersoneel bij de inspectie en zorg voor een goede communicatie.

WAT NODIG?

Naast de visuele inspectie is monitoring cruciaal voor insectenbeheersing. Het is een bijkomende techniek om aantasting te identificeren en te kwantificeren. Plakvallen zijn hier een uitstekend detectiesysteem voor. Zowel kruipende als vliegende insecten komen vast te zitten op de lijmlaag.

Monumentenwacht plaatst plakvallen in de buurt van uitvliegopeningen of bij objecten waarvan het bijvoorbeeld niet volledig duidelijk is of de aantasting actief is. Monumentenwacht identificeert en kwantificeert de insecten en kan zo een inschatting maken van de omvang van de aantasting.

De plakvallen die Monumentenwacht gebruikt zijn geurloos, waardoor er geen insecten worden afgeschrikt. Dankzij de tentvorm van de val zal er minder stof op de lijmbodem vallen. Insecten en andere toevallige passanten blijven kleven op de bodem van de val. Door het vangen van volwassen insecten wordt de levenscyclus doorbroken. Dit is op zich een manier om de aantasting te beperken. Het is echter geen bestrijdingsmethode.

WANNEER / HOE VAAK?

De plakvallen worden best geplaatst voor de start van het uitvliegseizoen, met andere woorden voor maart. Controleer de plakval maandelijks. Indien de val verzadigd is van insecten kunt u Monumentenwacht contacteren voor het plaatsen van een nieuwe val. Bij twijfel kunt u een foto doorsturen naar Monumentenwacht.

Let wel: er is altijd een kans dat de insecten de val niet passeren! Dit wil echter niet zeggen dat er met zekerheid kan gesteld worden dat er geen actieve aantasting is.



Uitvliegopeningen van de grote houtworm



Een plakval

WELKE ELEMENTEN?

Hou hout dat in contact staat met koude of vochtige materialen in het oog. Plaatsen waar condensatievocht neerslaat, optrekkend vocht mogelijk is (bv. door poetsvocht) of in het verleden vochtproblemen waren, zijn extra gevoelig voor aantasting. Controleer moeilijk bereikbare plaatsen, zoals lambriseringen en dragende onderdelen van meubilair. Bij beschilderde beelden of ornamenten controleert u best de achterkant. Insecten maken geen onderscheid tussen waardevolle of minder waardevolle objecten. Check dus niet alleen waardevolle objecten maar alle houten voorwerpen.

Insecten hebben ook hun voorkeur! Zo houdt de kleine houtworm (*Anobium punctatum*) bijvoorbeeld van zacht loofhout en het spinthout van eik, terwijl de grote houtworm (*Xestobium rufovillosum*) vooral verzot is op nat of zelfs rottend eikenhout en zelden loof- en naaldhout aantast.

MEER INFO:

Het aanbrengen van detectiepapier is een tweede manier om na te gaan of de aantasting actief is.

Zie hiervoor onderhoudsfiche '*Detectiepapier Houtborende insecten*'.

Voor meer info zie: **onderhoudsbrochures Monumentenwacht**

- [Dieren in en op gebouwen - insecten](#)
- [Biologische aantasting van hout](#)

Ergoedhuis Den Wolsack
Oude Beurs 27 – 2000 Antwerpen
T + 32 3 212 29 50
F + 32 3 212 29 51
info@monumentenwacht.be
www.monumentenwacht.be


monumentenwacht
Vlaanderen vzw
een initiatief van de Vlaamse provincies

