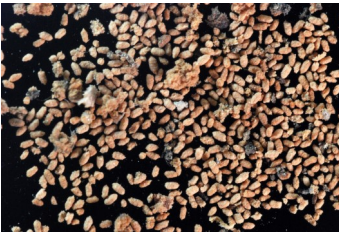
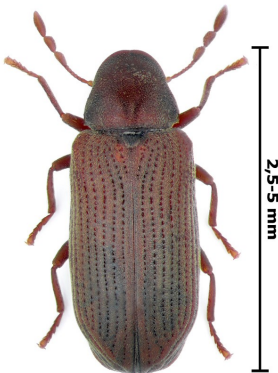




Actieve aantasting



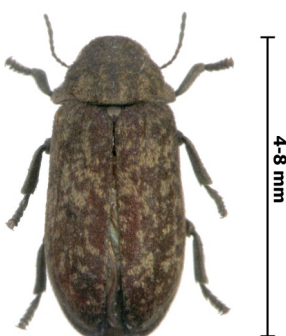
Boormeel van de kleine houtworm



De kleine houtworm



Boormeel van de grote houtworm



De grote houtworm

Het uitvliegseizoen van houtborende insecten, zoals de kleine houtworm (*Anobium punctatum*) en de grote houtworm (*Xestobium rufovillosum*), start in het voorjaar. De grote houtworm is vooral actief in de lente, vanaf maart tot juni. De kleine houtworm komt voornamelijk in iets warmere maanden, van juni tot augustus, in actie.

Omdat uw object een verhoogd risico heeft op actieve aantasting, is het nodig om tijdens deze periode extra aandacht te besteden aan 'het in de gaten houden' van de activiteit door houtborende insecten. Met behulp van detectiepapier kan op een eenvoudige manier nagegaan worden of de aantasting actief is.

WAT DOEN?

Reinig uw interieur grondig vóór de start van het uitvliegseizoen zodat actieve aantasting duidelijk kan waargenomen worden. Hou niet alleen de waardevolle kunstobjecten maar alle objecten in de ruimte in het oog want insecten maken geen onderscheid tussen waardevolle of minder waardevolle objecten! Leg zwart papier onderin meubels of onder verdachte voorwerpen zodat de detectie makkelijker verloopt.

Selecteer de zones waar detectiepapier moet aangebracht worden. Dit zijn plaatsen waar reeds uitvliegopeningen zijn en waar actieve aantasting wordt verondersteld. Breng het detectiepapier aan vóór het uitvliegseizoen. Wanneer de kevers uitvliegen, maken ze een gaatje door het detectiepapier. Dit is een onmiskenbaar bewijs van actieve aantasting.

Check ook de zones waar geen detectiepapier is geplaatst. Nieuwe uitvliegopeningen, meestal licht van kleur met scherpe randjes, verse hoopjes boormeel (fijn beige poeder) en insecten wijzen op actieve aantasting. In sommige gevallen kan het ook oud boormeel zijn dat door trillingen, kloppen en stoten uit de gaatjes is gevallen.

Betrek het schoonmaakpersoneel bij de inspectie en zorg voor een goede communicatie.

WELKE ELEMENTEN?

Detectiepapier is makkelijk aan te brengen op onafgewerkt hout zoals structurele elementen (balkkoppen, muurplaten) en oppervlakken zonder afwerklaag, zoals plinten van lambriseringen. Besteed extra aandacht aan plaatsen waar het hout in contact staat met koude of vochtige materialen. Ook plaatsen waar condensatievocht neerslaat, optrekkend vocht mogelijk is (bv. door poetsvocht) of in het verleden vochtproblemen waren, zijn extra gevoelig voor aantasting en zijn interessante plaatsen voor monitoring.

Detectiepapier kan ook aangebracht worden op houten voorwerpen met een afwerklaag zoals verf, beits of was. Kleef het papier nooit over watergevoelige afwerklagen of delen met vergulding of polychromie!

WAT NODIG?

Gebruik een dunne en lichte papiersoort zodat het papier goed tegen het hout kleeft en de contouren van het hout goed worden gevolgd. Gewoon A4 – of A3 printpapier van 80gr werkt prima. Bruin papier valt minder op in het interieur.



Detectiepapier op koorbanken



Detectiepapier op balken. Na het uitvliegseizoen zijn de nieuwe uitvliegopeningen aangeduid.

Kleef het papier op het hout met behangerslijm (bv. Perfax[®]) die gemakkelijk te verwijderen valt. Ontstof het hout, breng de lijm aan in een dunne laag en zorg dat het papier niet scheurt.

Gebruik voor objecten met een afwerklaag zuurvrij vloeiend papier dat niet makkelijk scheurt. Breng dit aan met 1%-oplossing van methylcelluloselijm (bv. Tylose[®]) in water. Deze lijm heeft een matige kleefkracht waardoor hij gemakkelijk te verwijderen valt zonder te bevochtigen.

Zet eerst een proefstaal op een onopvallende plaats en laat het papier er gedurende één dag opzitten. Verwijder het papier voorzichtig door het vochtig te maken. Kijk goed of het makkelijk lost en de afwerklaag niet beschadigt.

Plaats bordjes met 'niet aanraken' in publiek toegankelijke ruimtes zodat er niet aan het papier geprutst wordt. Dit kan bijvoorbeeld bij kerkstoelen van toepassing zijn. Een goede communicatie met het schoonmaakpersoneel is hier wederom een must.

WANNEER / HOE VAAK?

Het detectiepapier wordt best aangebracht voor de aanvang van het uitvliegseizoen en ten vroegste weggehaald in september. Breng een detectiepapier aan op zoveel mogelijk verdachte plaatsen zodat de omvang van de aantasting in kaart gebracht kan worden. Op deze manier krijg je na één uitvliegseizoen een indicatie van de actieve aantasting en de omvang ervan. Via deze methode valt te achterhalen welke behandeling het meest doeltreffend is. Dit kan een plaatselijke of volledige behandeling zijn of het plaatselijk vervangen van aangetast hout.

Na een behandeling kan er opnieuw detectiepapier aangebracht worden om de effectiviteit van de behandeling te monitoren. Laat de controle over meerdere jaren lopen. Noteer per jaar het aantal gaatjes en hou bij hoeveel uitvliegopeningen er per uitvliegperiode bij zijn gekomen. Noteer bijvoorbeeld bij elk nieuw gaatje het jaartal.

MEER INFO:

Voor het monitoren van insectenaantasting kan het aanbrengen van detectiepapier gecombineerd worden met het gebruik van plakvallen. Zie hiervoor de onderhoudsfiche 'Plakvallen: houtborende insecten'.

Voor meer info zie: **onderhoudsbrochures Monumentenwacht**

- [Dieren in en op gebouwen - insecten](#)
- [Biologische aantasting van hout](#)

Erfgoedhuis Den Wolsack
Oude Beurs 27 – 2000 Antwerpen
T + 32 3 212 29 50
F + 32 3 212 29 51
info@monumentenwacht.be
www.monumentenwacht.be


monumentenwacht
Vlaanderen vzw
een initiatief van de Vlaamse provincies

